

FICHA TÉCNICA cisterna empotrada ECO PLUS 8 cm

Elemento de inodoro Viega Eco Plus

- para pulsadores Visign
- para montaje en muro de cortina pedir por separado: kit de fijación Viega Eco Plus modelo 8173
- activación frontal, tecnología de doble descarga, elemento cerámico ajustable en altura, sin barreras

equipamiento

Marco de acero con recubrimiento en polvo, sistema empotrada 2H, codo de conexión de inodoro DN90 (ajustable en profundidad) de PP, pieza de transición excéntrica DN90/100 de PP, kit de conexión de inodoro, material de fijación para elemento (para suelo) y elemento cerámico, tornillos (autoperforantes) para fijación en estructura de perfilera, agujero Ø 11 mm para fijar en estructura de madera o colocar el elemento de fijación para el asidero de apoyo (modelo 8169.2), ayuda de alineación

equipamiento de cisterna

Válvula angular con conexión de agua premontada Rp½, kit de válvula de llenado, kit de válvula de descarga

datos técnicos

descarga pequeña ajustada de fábrica aprox. 3 l
rango de ajuste de la descarga pequeña aprox. 3-4 l
descarga completa ajustada de fábrica aprox. 6 l
rango de ajuste de la descarga completa aprox. 6-9 l

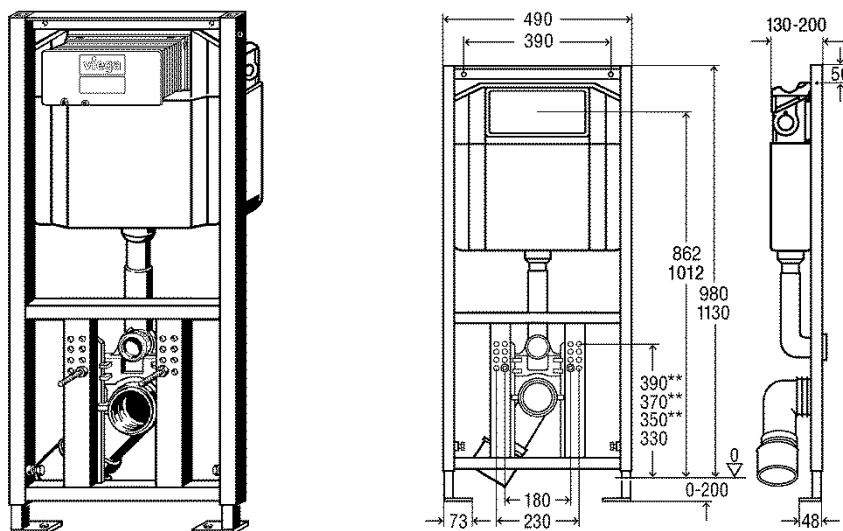
nota

¡Con el ajuste de fábrica es posible tirar de la cisterna inmediatamente!

¡Para pulsadores y accesorios, véase el grupo T5!

*** solo para una altura constructiva de 1130 mm

modelo 8161.2



FICHA TÉCNICA del pulsador Style 10 para cisterna ECO**Pulsador****Visign for Style 10**

- para cisterna empotrada 2H, cisterna empotrada 2L, cisterna empotrada 2C, cisterna empotrada Standard 2S (modelo 8180.26), cisterna empotrada 1F (8 cm)

- plástico

- activación frontal o superior manual, tecnología de doble descarga

equipamiento

Marco de fijación, material de fijación

modelo 8315.1

