

## Viega Advantix canaleta Cleviva

Diseño y funcionalidad,  
en su elemento.



## Viega Advantix Cleviva

# USTED TIENE TODA LA LIBERTAD QUE NECESITA, Y VIEGA EL DISEÑO PERFECTO.

El cuarto de baño cada vez se aleja más de su imagen tradicional de recinto húmedo meramente funcional; hoy en día, es todo un espacio de bienestar dentro de nuestro hogar. Y a medida que aumenta la importancia que le damos a este espacio, más alto es también nuestro nivel de exigencia en lo que respecta al diseño y a la individualidad del mismo. Las canaletas de ducha Viega Advantix Cleviva con evacuación por superficie ofrecen siempre la solución adecuada. Las llamativas variantes de diseño son la respuesta flexible y elegante a todas las exigencias técnicas y estéticas del diseño del cuarto de baño.

Informese en:  
[viega.es/Cleviva](https://www.viega.es/Cleviva)

### La libertad creativa

Déjese inspirar por la variedad del diseño y cree una acentuación individual en el baño con su elección. La rejilla de alta calidad esta disponible en dos versiones: con una o dos aberturas.

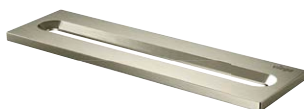


**Acero inoxidable cepillado**

El perfil y las rejillas de acero inoxidable cepillado tienen un recubrimiento de PVD de alta calidad y particularmente robusto. Tiene la elección de color dorado, champagne, cobre/dorado o negro.



**Dorado**  
(a partir principio 2021)



**Champagne**  
(a partir principio 2021)



**Cobre/dorado**  
(a partir principio 2021)



**Negro**  
(a partir principio 2021)

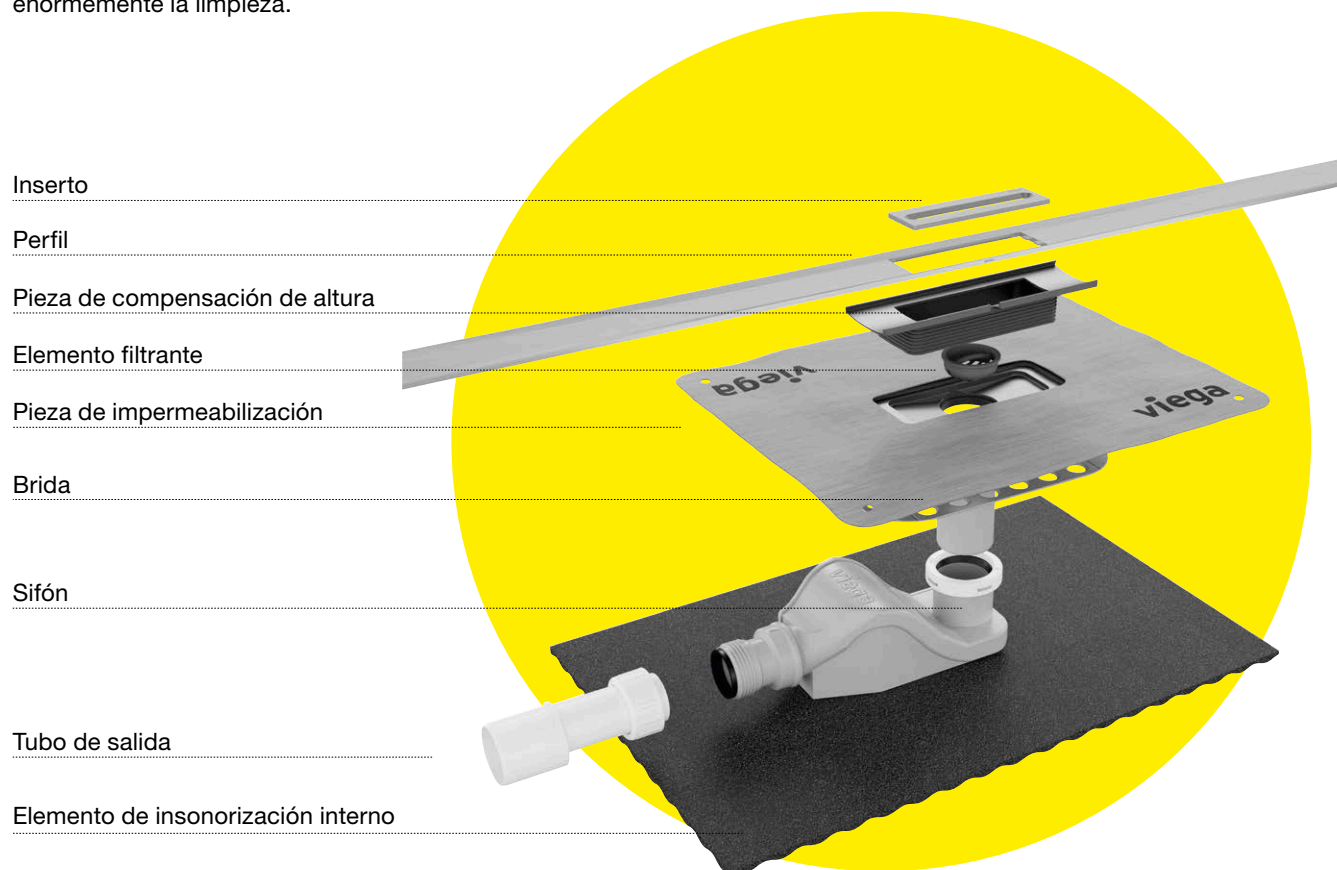


**Norma  
(DIN)  
EN 1253**

## Canaleta de ducha Viega Advantix Cleviva

# UNA CANALETA CON LAS COSAS MUY CLARAS.

Una canaleta de ducha con la que se puede hacer realidad cualquier idea de diseño, y que ofrece la calidad que exige el estándar en lo que respecta a los materiales, la seguridad y la flexibilidad. Instale en su baño una pieza de atractivo diseño que, con su pendiente, no solo garantiza por sí sola una evacuación idónea del agua, sino que, además, facilita enormemente la limpieza.



### Desagüe perfecto en todos los casos

El perfil de la canaleta de ducha, diseñado especialmente para un desagüe colector con superficie inclinada de guía, garantiza que el agua fluya sin problemas. Además del sifón estándar para una altura constructiva de mínimo 95 mm, también está disponible un sifón plano para reformas que es compatible con alturas constructivas a partir de 70 mm.

### Materiales de gran calidad, acabados muy depurados

El montaje y la utilización de Viega Advantix Cleviva ofrecen una enorme versatilidad, los materiales seducen por su gran resistencia: el acero inoxidable 1.4301 utilizado, está fabricado a partir de un material de 4 mm de grosor a prueba de torsión y resistente a la flexión, esto es, no deformable. Gracias a un tratamiento especial de las superficies del perfil de la ducha, el agua se guía perfectamente hacia el orificio del desagüe y se evacua de forma óptima y sin dejar rastros.



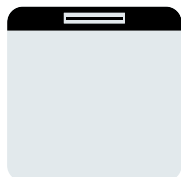
### TODAS LAS VENTAJAS A UN VISTAZO

- La canaleta con superficie inclinada y guiada, garantiza una higiene impecable
- Una pieza de impermeabilización con sistema de sujeción encajable y fijada de fábrica garantiza la más alta seguridad
- El perfil de la canaleta garantiza un flujo idóneo del agua gracias a su pendiente interna (1–2%)
- Máxima flexibilidad a la hora de elegir un diseño gracias a la disponibilidad de distintas variantes de remate y de perfil de ducha
- La canaleta se puede colocar en cualquier posición, y es apta tanto para el montaje a ras de muro como para la instalación en el centro o en otro punto del plato de ducha
- El perfil de ducha se puede acortar, para adaptar su longitud a la situación de montaje concreta
- Según la norma DIN 18534 y DIN EN 1253

## Canaleta de ducha Viega Advantix Cleviva

# CONFORT Y SEGURIDAD EN CUALQUIER POSICIÓN.

Gracias a sus distintas posibilidades de colocación, la canaleta de ducha Viega Advantix Cleviva se ajusta a cualquier situación de montaje. También la altura y la longitud del perfil de ducha se pueden adaptar rápidamente e in situ a las características concretas del lugar de instalación, lo que permite diseñar duchas a medida.



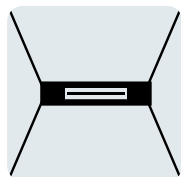
### Directamente a ras de muro

La canaleta de ducha Advantix Cleviva se puede instalar con absoluta precisión con la conexión mural.



### Colocación en un punto distinto del centro

Como alternativa, es posible el montaje en cualquier otra posición dentro de la superficie azulejada.



### Colocación en el centro

La canaleta también se puede colocar centrada, con un espectro de longitudes de entre 300 y 1.200 mm.



### Cuando la higiene se transforma en confort

La canaleta de ducha Viega está diseñado de tal manera, que el perfil de desagüe adaptado a los azulejos, significa que no hay más espacios para que se acumule la suciedad y la eliminación de la rejilla ya no es necesaria. La superficie de la canaleta se puede limpiar muy fácilmente con un paño húmedo. La rejilla se puede retirar con un simple movimiento con la mano, lo que permite acceder sin complicaciones al sifón cuando se quiera proceder a limpiarlo.



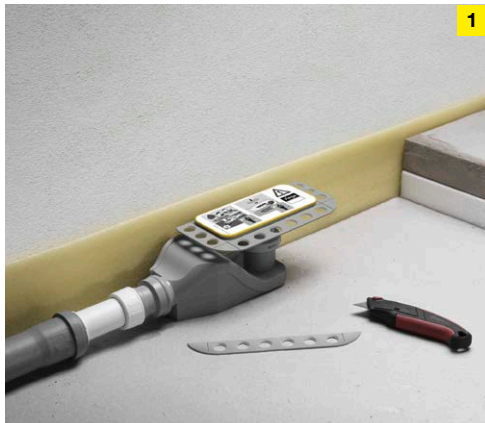
### Perfil de ducha prolongable

El modelo Advantix Cleviva se puede prolongar sin límite alguno. El perfil Advantix Cleviva es liso por los dos extremos, lo que permite instalar varios modelos completos, uno tras otro, hasta que la canaleta tenga la longitud deseada. Del mismo modo, se pueden acortar como máximo 10 cm los extremos planos de las canaletas para obtener medidas intermedias.

## Canaleta de ducha Viega Advantix Cleviva

# PARA QUE EL MONTAJE NO SEA LO ÚNICO QUE FLUYA A LA PERFECCIÓN.

Cada cuarto de baño es único. Por eso, las canaletas de ducha Viega Advantix Cleviva se pueden acortar con precisión milimétrica por ambos extremos, y montarse así fácilmente.



### Colocación individualizada

La canaleta de ducha Advantix Cleviva se puede colocar en cualquier punto de la superficie azulejada: en el centro, en un punto distinto del centro o directamente a ras de muro. Gracias a la posibilidad de separar fácilmente la zona de rejilla, el sifón se puede colocar directamente a ras de muro. La instalación del tubo de salida se puede adaptar libremente a las necesidades de la situación de montaje.



### Impermeabilización garantizada

La pieza de impermeabilización está montada de fábrica en un soporte que se encaja fácilmente en la brida del desagüe. De este modo, queda garantizada una impermeabilización segura entre la brida y la pieza de impermeabilización. Una ventaja que los alicatadores saben valorar.



### Diseño flexible del cuarto de baño

Con la pieza de compensación de altura se pueden nivelar diferencias de altura de hasta 30 mm. Esto permite trabajar con espesores de azulejos mínimos, o también con revestimientos de piedra natural. El margen de ajuste de 3,5 mm en el lado largo y de 5 mm en el lado corto permite compensar pequeñas imprecisiones: para que el cuarto de baño tenga un diseño individualizado y de calidad.



### Longitud a medida para la canaleta de ducha

Los perfiles están disponibles en longitudes de 800, 1.000 y 1.200 mm y pueden acortarse hasta una longitud de 300 mm, por ejemplo, mediante una amoladora angular con un disco de acero inoxidable. También existe la posibilidad de colocar varias canaletas de ducha. Una libertad que resulta ventajosa sobre todo en los espacios amplios.

## Canaleta de ducha Viega Advantix Cleviva

# CUADRO GENERAL DE LA GAMA.

Sea cual sea la situación de montaje, con la canaleta de ducha Viega Advantix Cleviva se pueden hacer realidad prácticamente todos los deseos de los clientes. El juego también está disponible como canaleta completa, en tres longitudes 800, 1.000, 1.200 mm, y con una altura constructiva de 95 mm (modelo: 4981.10), o como variante para reformas (modelo: 4981.11).



**Modelo: 4981.80**  
Sifón estándar  
Altura de montaje: 95–155 mm  
Nivel de agua de cierre: 50 mm  
Caudal de evacuación:  
0,5–0,75 l/s\*



**Modelo: 4981.81**  
Sifón para reformas  
Altura de montaje:  
a partir de 70 mm  
Nivel de agua de cierre: 25 mm  
Caudal de evacuación:  
0,4–0,7 l/s\*



**Modelo 4981.90**  
Pieza de salida vertical:  
a partir de 25 mm  
Sin sifón  
Capacidad de evacuación:  
0,5–0,6 l/s

**Modelo: 4981.30, 4981.31, 4981.32**  
Longitudes de perfil: 800, 1.000, 1.200 mm  
Material: Acero inoxidable, 1.4301



**Modelo: 4981.50**  
Remate Visign C1



**Modelo: 4981.60**  
Remate Visign C2



**Modelo: 4923.5**  
Protección contra incendio



**Modelo: 4914.90**  
Elemento de insonorización interno



**Modelo: 4965.90**  
Herramientas



\* Criterios: altura de retención, remate de diseño y filtro de suciedad

**V Cionducciones de Agua Viega, S.L.**

c/ Marqués de Riscal, 11- 5°  
28010 Madrid  
España

Teléfono +34 91 825 9454

Móvil +34 690 838007

Fax +34 91 310 2882

[info@viega.es](mailto:info@viega.es)

[viega.es](http://viega.es)

